



ORGANVM!
ECCCE

34

april 2024

Ars organi Sloveniae

Vsebina / Contents

Dokumentacija orgel v župnijski cerkvi

sv. Jurija v Izlakah (Peter Rumpel, 1850) [3]

Naslovnica / Front cover

Orgle v Izlakah (foto Aleš Razpotnik)

ECCE ORGANVM!

Obvestila Ars organi Sloveniae

ISSN 2463-9397

34 - april 2024

<https://glej.orgle.si/>

Izdaja Jarina Bohinj

Pripravil in uredil Jurij Dobravec

Besedilo, ilustracije in oblika so avtorske.

Uporaba dovoljena samo po predhodnem dovoljenju.

www.orgle.si



Dokumentacija orgel v župnijski cerkvi sv. Jurija v Izlakah (Peter Rumpel, 1850)

Luka Posavec in Aleš Razpotnik

Uvod

Avgusta 2020 smo v okviru projekta raziskovanja orgelske zapuščine Franca Goršiča dokumentirali orgle v župnijski cerkvi sv. Jurija v Izlakah. Gre za zgodovinske orgle, ki jih je leta 1850 izdelal kamniški orglar Peter Rumpel (1787-1861). Pri Petru Rumplu je Franc Goršič delal kot vajenec pet let, od 1850 do 1855.

Tehnično dokumentiranje je vključevalo:

- merjenje osnovnih dimenzij cerkve, pevskega kora, orgelske omare in igralnika,
- ugotavljanje uglasitve in temperature,
- meritve oskrbe z zrakom,
- meritve sapnice in razporeditve piščali na sapnicah,
- meritve oz. menture piščali,
- zvočno dokumentiranje instrumenta,
- fotodokumentiranje posameznih delov in podrobnosti orgel.

Ugotovitve

- Izvirno so imele orgle register Mixtura II 1', ki je bil tekom časa zamenjan (neznani orglar) z registrom Pikolo 1'.
- Izvirno so imele orgle eno sapnico, na kateri so bili manualni kot tudi pedalni register Octavbas 8'. Ta je bil ob obnovi orgel leta 1992 (Orglarska delavnica Maribor Hoče) zamenjan z registrom Subbas 16' in je postavljen na novi pedalni sapnici za orgelsko omaro.
- Ob obnovi orgel leta 1992 je bila zamenjana večina lesenih piščali.
- Sodeč po raznolikosti signatur in znakov obdelave piščali je avtentičnost instrumenta vprašljiva.
- Vprašljiv je tudi izvirni obseg manualne klaviature (kratka oktava (C/E – f3).
- Poslikava orgelske omare ni avtentična.

Doslej znana literatura o orglah Petra Rumpla na Izlakah:

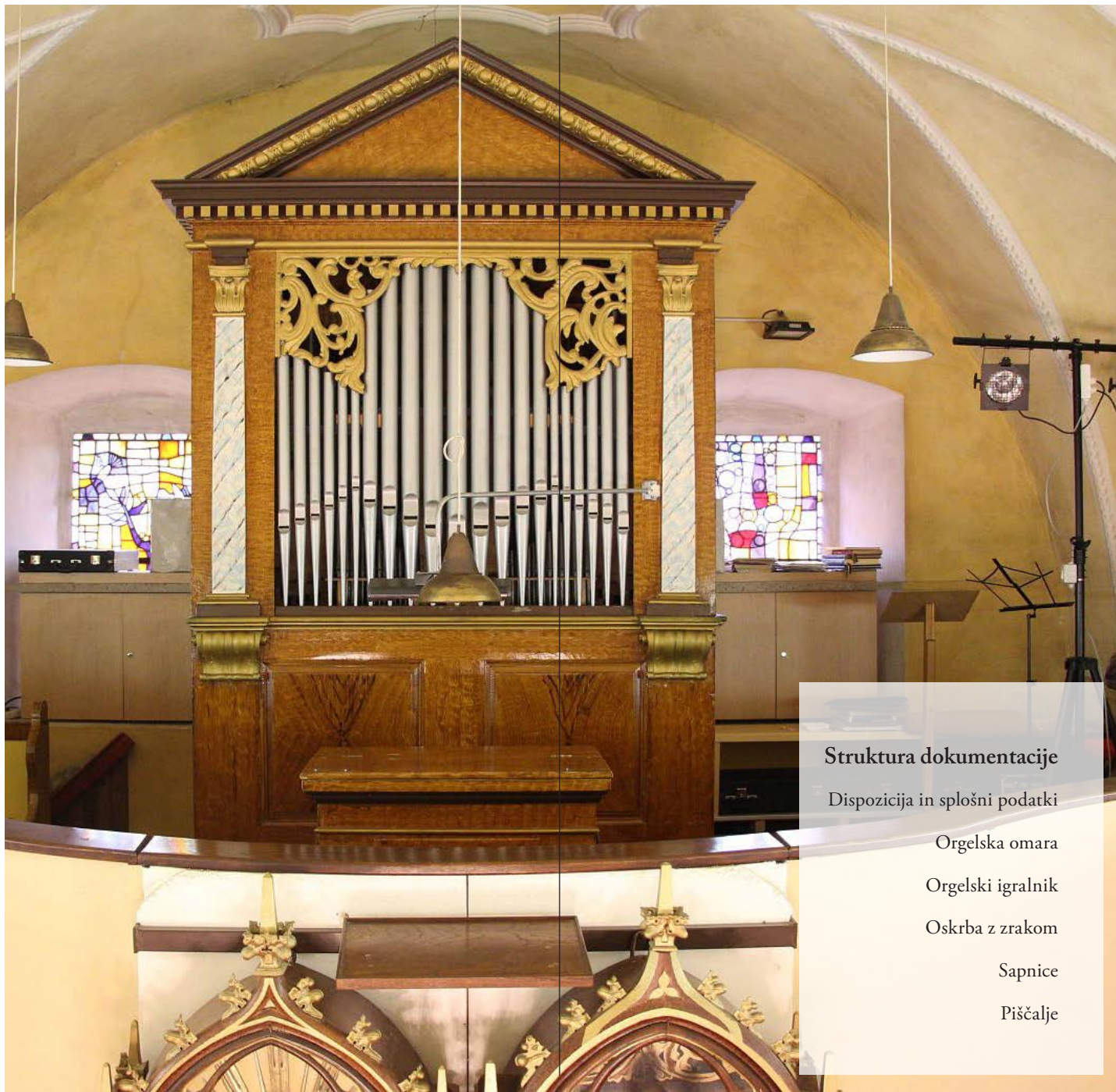
- Edo Škulj, Orgle v ljubljanski nadškofiji, Ljubljana 1987, str. 43,
- J. Č., Novi glasovi iz orgel na Izlakah, v: Družina (1992 letnik 41, številka 33), str. 11,
- Edo Škulj, Rumplova orglarska delavnica, Škocjan pri Turjaku 2011, str. 48,
- Edo Škulj in Jurij Dobravec, Orgle Slovenije, Radovljica 2018, str. 185.

Opus

Za boljšo predstavo oz. umestitev Rumplovih orgel na Izlakah je v nadaljevanju priložen celoten seznam njegovih znanih del, kakor ga je rekonstruiral dr. Edo Škulj (Rumplova orglarska delavnica: 1861 – Ob 150-letnici smrti – 2011, Škocjan pri Turjaku, 2011).

št.	leto	kraj	št. man./ registrov
1.	1822	Cerklje na Gorenjskem	1/14
2.	1823	Poljane nad Škofjo Loko	1/14
3.	1823	Šmartno v Tuhinju (Sp. Tuhinj)	1/12
4.	1825	Selca	1/13
5.	1825	Sv. Križ–Gabrovka	1/12
6.	1826	Brežice/Sv. Rok	1/09
7.	1826	Moravče/Limbarska gora	1/09
8.	1827	Šentjernej	?
9.	1827	Vavta vas	1/08
10.	1829	Nova Oselica	1/12
11.	1830	Zagreb–Sv. Katarina	1/12
12.	1831	Breznica	1/12
13.	1831	Motnik	1/09
14.	1832	Dob pri Domžalah	?
15.	1833	Dobova	1/12
16.	1833	Dovje	1/10
17.	1834	Mengeš	?
18.	1834	Zgornji Tuhinj	1/14
19.	1835	Črešnjice	1/07
20.	1835	Rovte	1/10
21.	1835	Škofja Loka–župnijska cerkev	2/15
22.	1836	Janče	1/09
23.	1836	Lj-Marijino ozn. /Rožnik > Želimplje	1/08
24.	1837	Homec	1/12
25.	1837	Kresnice	1/09
26.	1838	Češnjice	1/10
27.	1838	Stranje	1/11
28.	1838	Šentvid pri Stični	?
29.	1839	Boštanj/Vrh	1/12
30.	1840	Dobje pri Planini	1/12
31.	1840	Moravče/Drtija	1/08
32.	1840	Sv. Helena–Dolsko	1/12
33.	1840	Šentgotard	1/12

34.	1840	Šmarjeta	1/10
35.	1840	Špitalič	1/11
36.	1840	Zali Log	1/08
37.	1841	Prežganje	1/10
38.	1844	Kamnik–župnijska cerkev	2/14
39.	1844	Sava	1/10
40.	1844	Sveta Gora > Hotič	1/08
41.	1845	Kranj–Primskovo	1/09
42.	1846	Čatež ob Savi	1/10
43.	1846	Sv. Primož na Pohorju	1/09
44.	1846	Štanga > Dob/Sveta Trojica	1/13
45.	1847	Kolovrat	1/09
46.	1847	Mošćenice	1/12
47.	1847	Reka/Sv. Vid	2/16
48.	1847	Smlednik > Dobrava	1/10
49.	1847	Velika Erpenja	1/08
50.	1848	Grobnik	1/11
51.	1848	Kopanj > Polica/Dole	1/08
52.	1848	Rova	1/09
53.	1849	Sv. Marjeta pri Rimskih Toplicah	1/11
54.	1850	Dobovec	1/11
55.	1850	Ihan	1/10
56.	1850	Izlake	1/10
57.	1850	Trsat	1/14
58.	1851	Dobrnič	1/13
59.	1852	Šmartno pod Šmarno goro	1/14
60.	1852	Vodice/Skaručna	1/10
61.	1853	Vodice/Šinkov turn	1/05
62.	1854	Svibno	1/11
63.	1855	Kamnik/Žale	1/10
64.	1855	Ljubljana–Zadobrova	1/06
65.	1855	Šenturška gora	1/10
66.	1856	Lj–Ježica > Cerklje/Zgornji Brnik	1/10
67.	1859	Šentpavel v Labotski dolini	2/25
68.	1860	Preska	1/10



Struktura dokumentacije

Dispozicija in splošni podatki

Orgelska omara

Orgelski igralnik

Oskrba z zrakom

Sapnice

Piščalje

DISPOZICIJA IN SPLOŠNI PODATKI

Izlake, Župnijska cerkev sv. Jurija, 1850, Peter Rumpel

Dokumentirano: 7. avgust 2020

Manual (C - f³)

01 Principal	4' (kovina)
02 Burdon	8' (C-h ⁰ les, c ¹ -f ³ kovina)
03 Salicional	8' (C-H les, c ⁰ -f ³ kovina)
04 Flavta	4' (C-H transmisija iz Salicional 8', c ⁰ -f ³ les)
05 Vox coelestis	8' (e ⁰ -f ³ kovina)
06 Kvinta	2 2/3' (C-H les, c ⁰ -f ³ kovina)
07 Oktava	2' (kovina)
08 Kvinta	1 1/3' (kovina)
09 Pikolo	1' (kovina)

Pedal (C – f⁰)

10 Subbas	16' (les)
-----------	-----------

Mehanski igralni in registrski prenos

Sapnica s potegi

Uglasitev: a¹ = 253,0 Hz pri 12,2°C, vlaga 65 % (21.11.2022)

Število sapnic: 2 (manual: 1, pedal: 1)

Sapni tlak: 70 mmVs

Mehovje: dvogubni meh s klinastim polnilnim mehkom, dodan ventilator z električnim pogonom

Število vseh piščali: 476 (les: 108, kovina; 368)

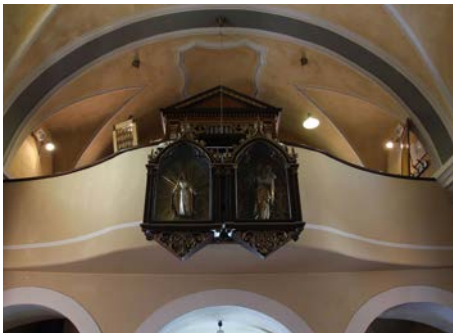
CERKEV

Dolžina: 19 948 mm, **širina:** 6746 mm, **višina:** 7657 mm

Višina na pevskem koru: 4402 mm

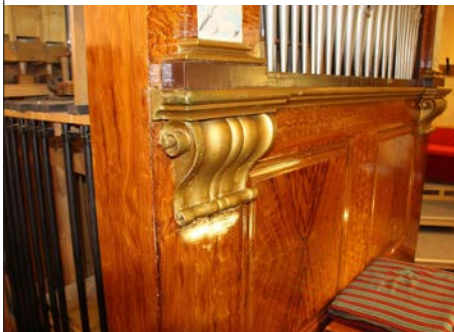
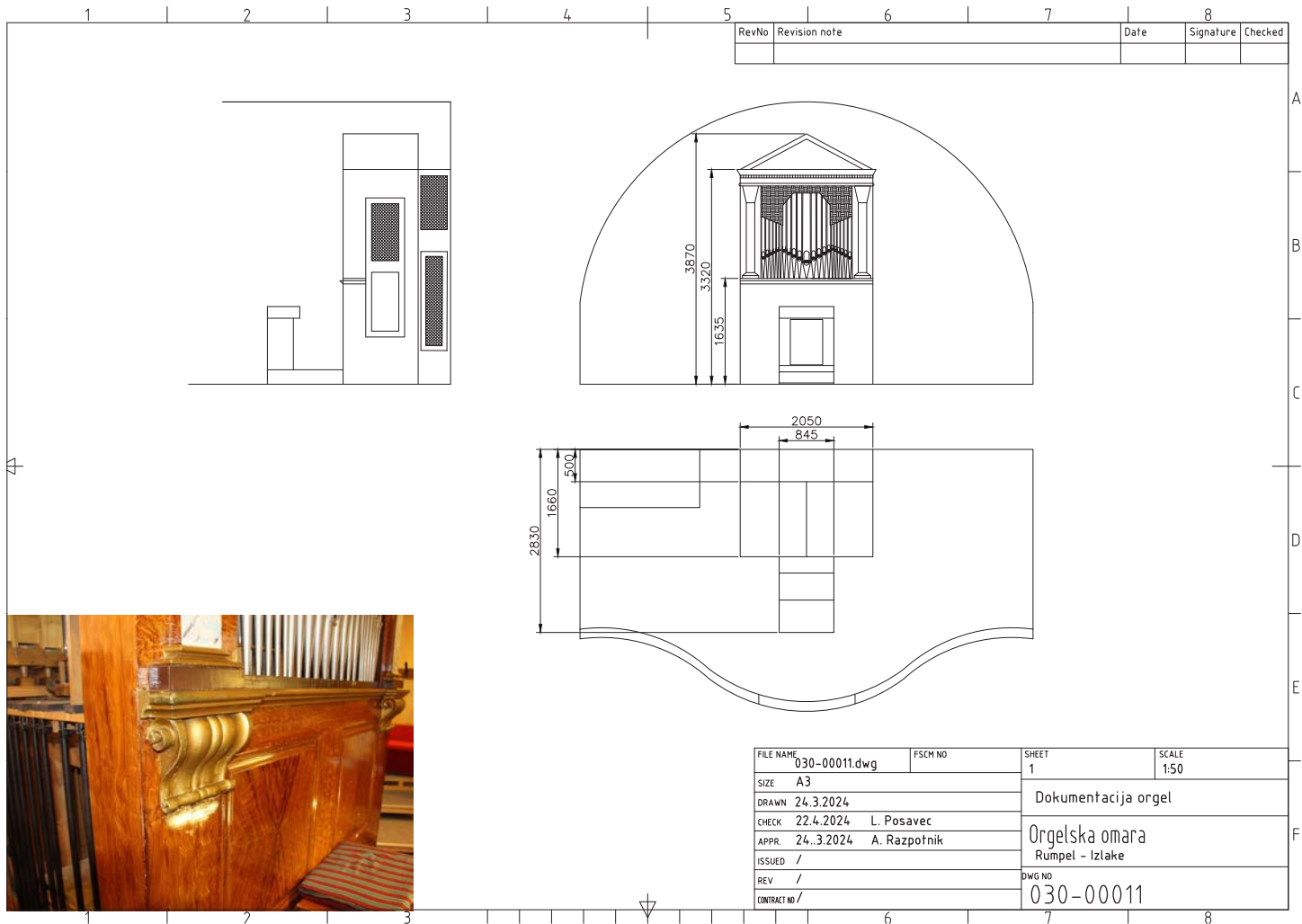
Foto Aleš Razpotnik



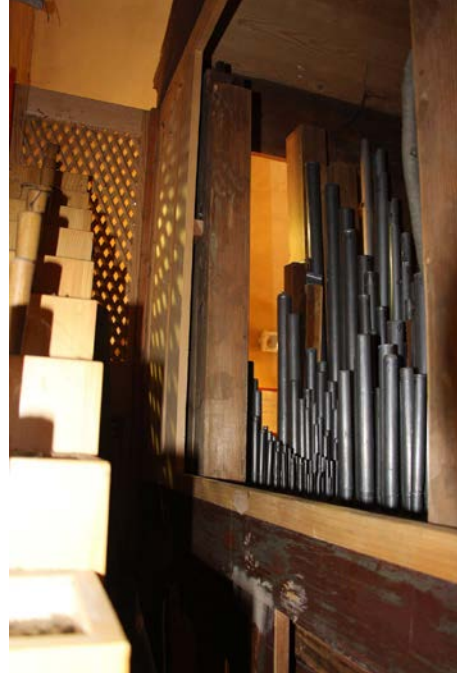


ORGELSKA OMARA

Tehnična skica in fotografije: Aleš Razpotnik







ORGELSKI IGRALNIK

Širina manualne klaviature: 764 mm

Manual – oktavna mera: 164,5 mm

Manual (tipka c¹):

Mere tipke: 125, 3 mm x 23, 0 mm x 24,5 mm

Ugrez tipke: 14,7 mm

Dolžina tipke do osi: 200, 0 mm

Dolžina tipke do trakture: 320,0 mm

Manual (tipka cis¹):

Mere tipke: 74, 9 mm x 11,1 mm x 10, 7 mm

Ugrez tipke: 14, 4 mm

Dolžina tipke do osi: 130, 0 mm

Dolžina tipke do trakture: 250, 0 mm

Pedalna klaviatura ni izvirna.

Premik manualne trakture: 13,6 mm

Premik registrske trakture: 15,0 mm

Premik manubrija: 45,0 mm

Tehnična skica igralnika Aleš Razpotnik

Foto Aleš Razpotnik



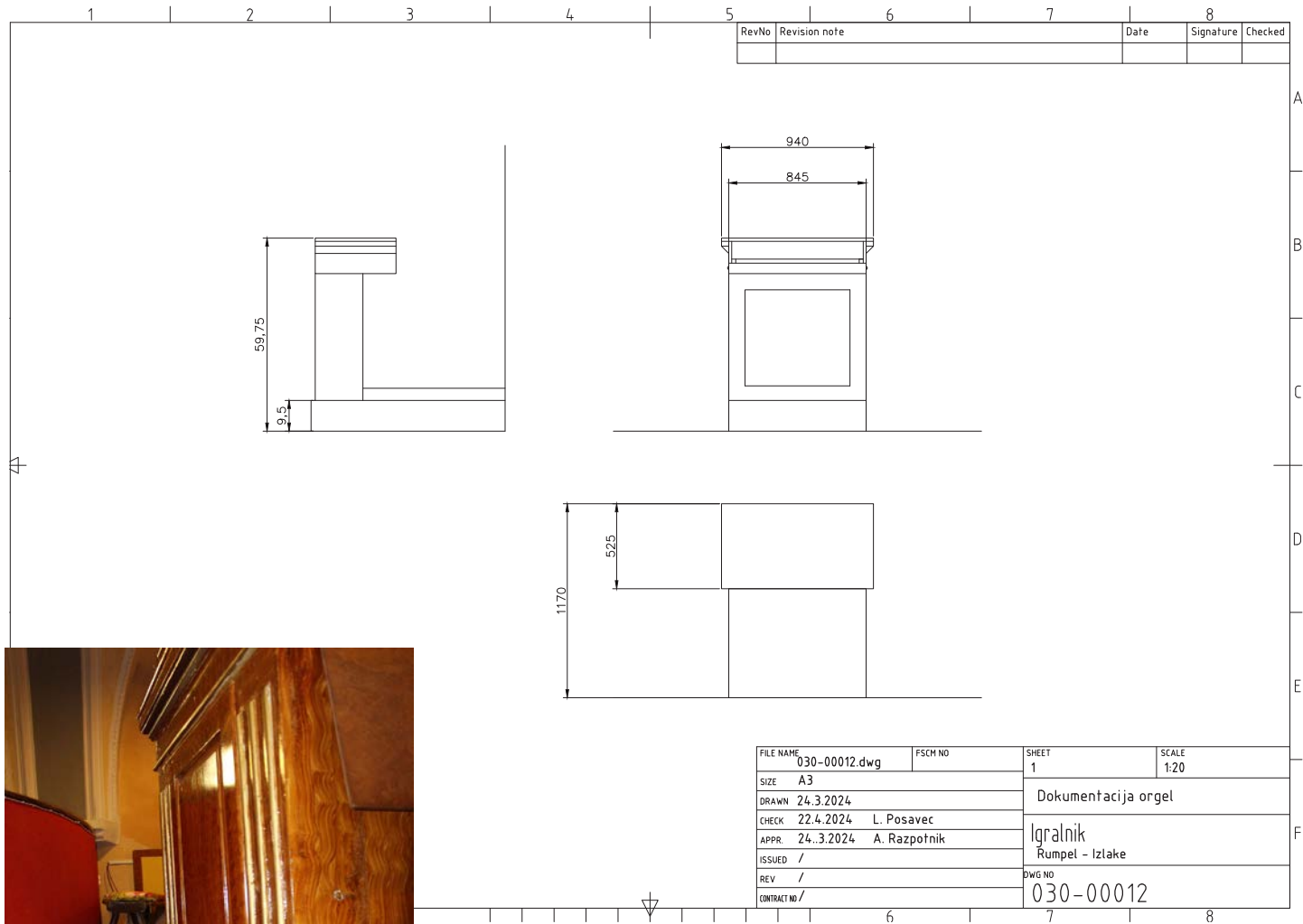




Foto: Aleš Razpotnik

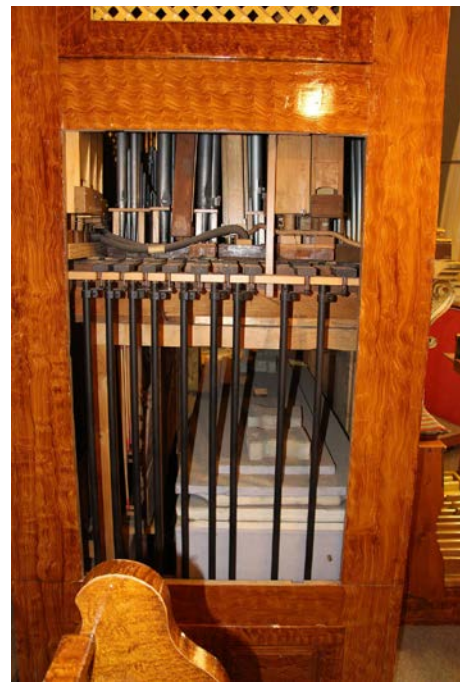
OSKRBA Z ZRAKOM

Glavni meh

Orgle so se izvirno napajale z klinastim polnilnim mehom nameščenim pod glavnim dvogubnim mehom, kasneje so dodali električni ventilator z motorjem (v tleh kora poleg orgel). Elektro motor Aug. Laukhuff. Weikersheim, s. n. 17155, 0,75HP, 14 m³/min, 120mm WS, preko zapornega ventila in regulacijske lopute napaja glavni dvogubni meh dimenzij 1943 mm x 605 mm ($\Delta h = 160$ mm).

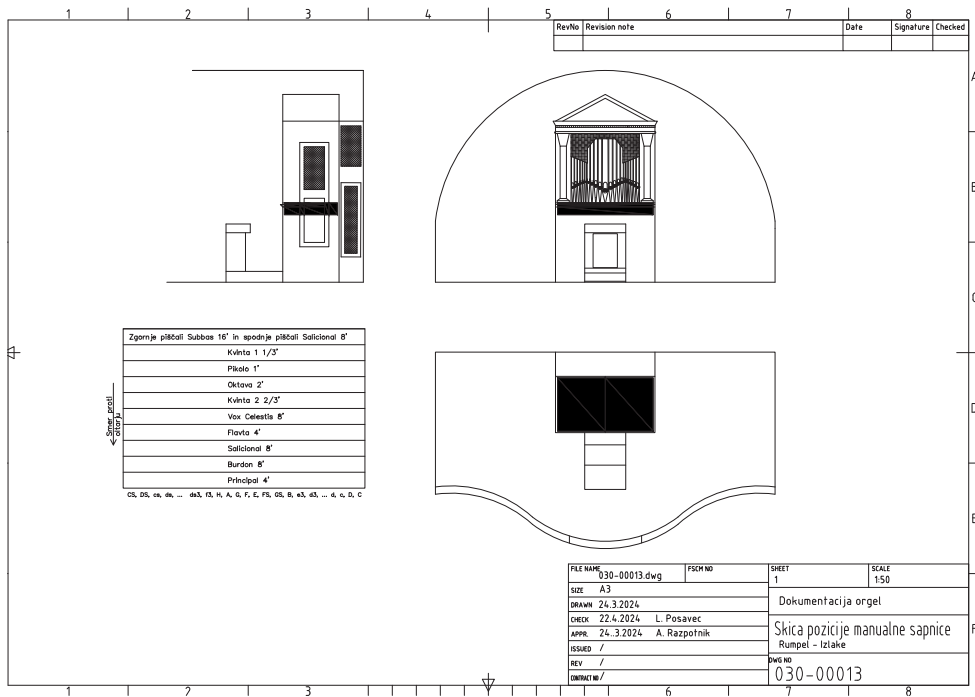
Iz glavnega meha se preko lesenega kondukta preseka 135 mm x 160 mm (debelina materiala: 16 mm) napaja sapnica manuala. Pedalna sapnica se napaja preko kartonastega kondukta premera 60 mm.

Foto: Aleš Razpotnik

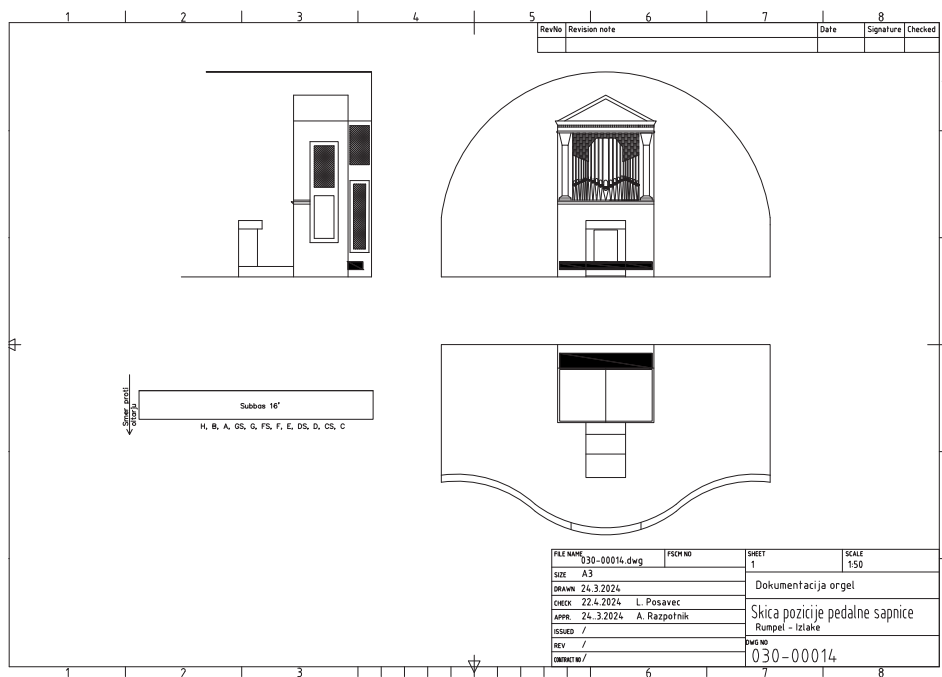


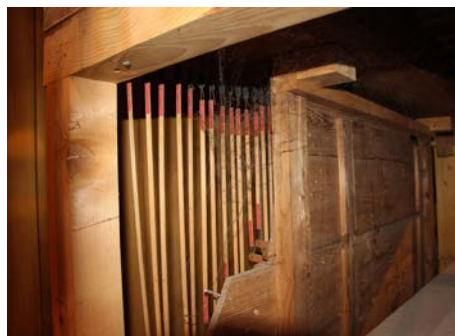
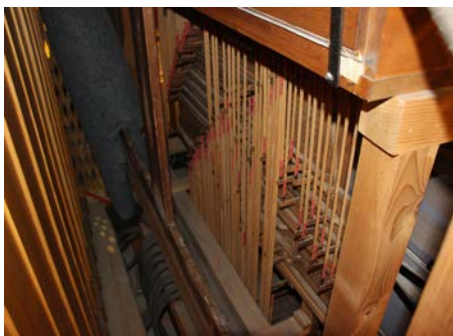
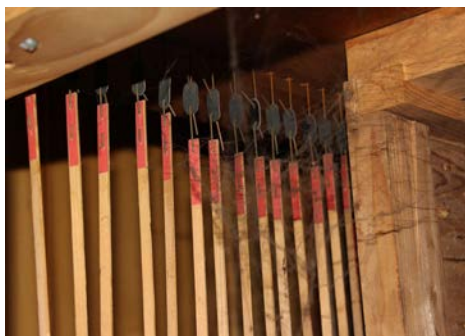
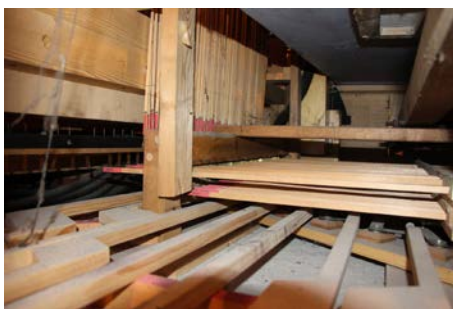
SAPNICI

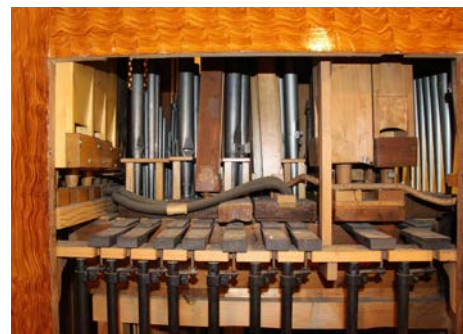
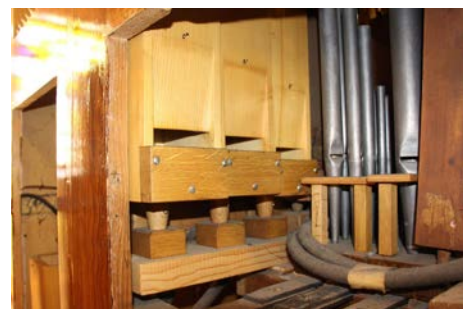
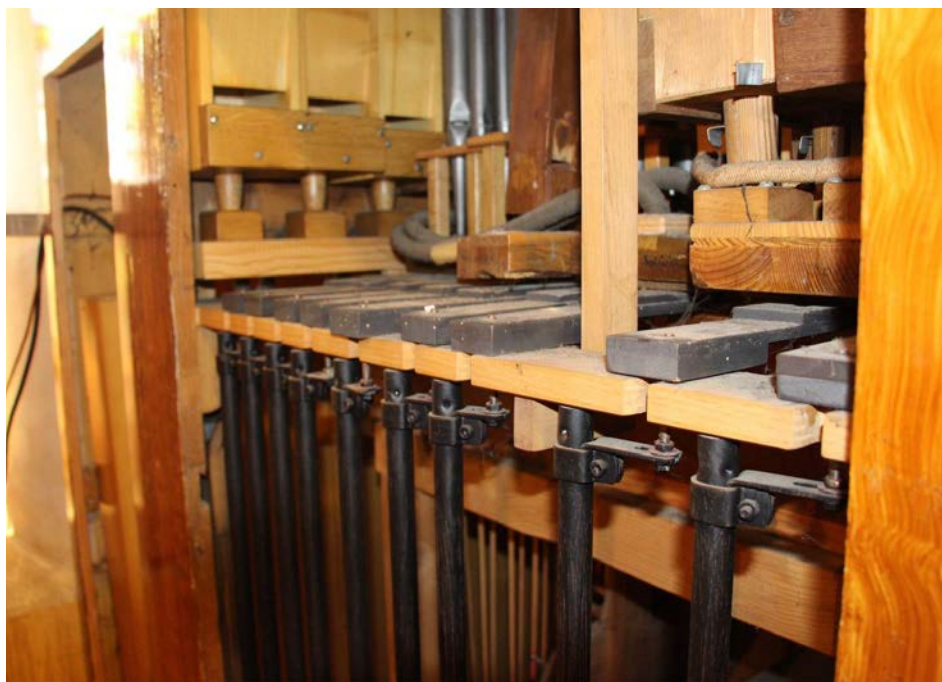
pozicija v omari
in razpored registrov



Tehnični skici in fotografije: Aleš Razpotnik

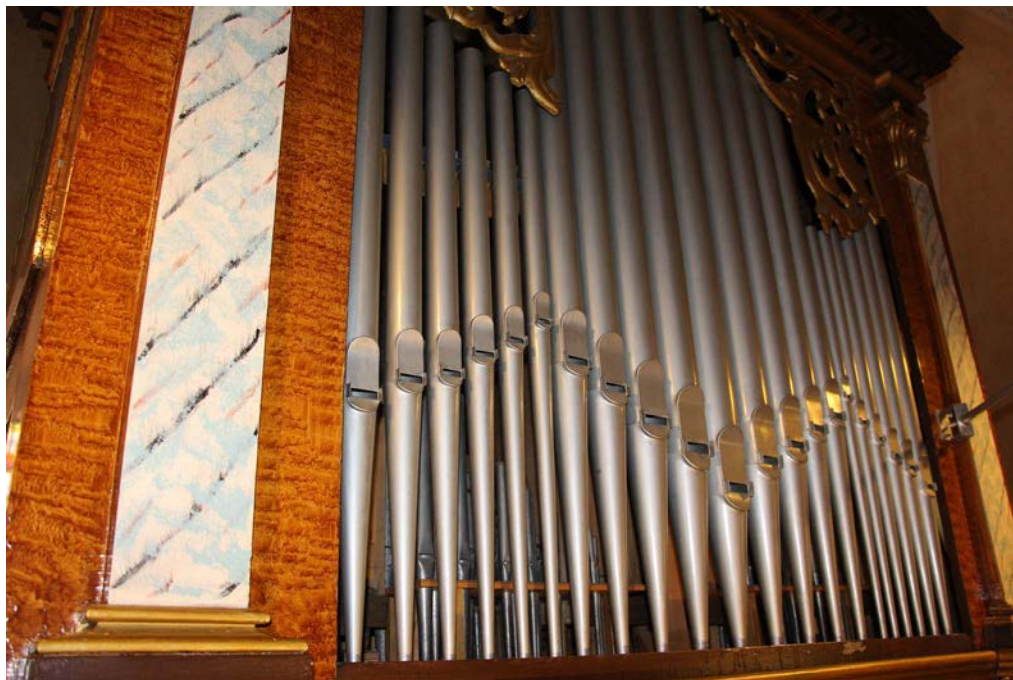






PIŠČALJE

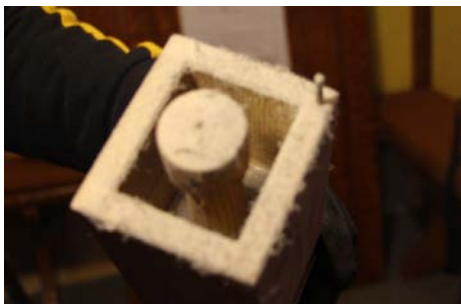
Število piščali		Les	Kovina	Skupaj
	Manual (C-f ³)			
01.	Principal 4'	/	54	54
02.	Burdon 8'	24	30	54
03.	Salicional 8'	12	42	54
04.	Flavta 4'	42	/	42
05.	Vox coelestis 8'	/	38	38
06.	Kvinta 2 2/3'	12	42	54
07.	Oktava 2'	/	54	54
08.	Kvinta 1 1/3'	/	54	54
09.	Pikolo 1'	/	54	54
	Pedal (C – f ⁰)			
10.	Subbas 16'	18	/	18
	Skupaj	108	368	476



02 – Burdon 8'

- C- h⁰ krita lesena piščal,
- C- h⁰ uglaševalni čep,
- C- h⁰ polkrožen izrez,
- C- h⁰ stranske brade ni.

- c¹-f³ krita kovinska cilindrična piščal,
- c¹-f³ uglaševalna kapa,
- c¹-f³ polkrožen izrez,
- c¹-f³ stranska brada.



Manual		I															
Register		Burdon 8'															
Število piščali		54															
		C	FIS	c'	fis'	h'	c ²	fis ²	c ³	fis ³	c ⁴	fis ⁴	c ⁵	f ⁵			
Telo [Körper]	BA-01	Dolžina telesa	Körperlänge														
	BA-02	Širina telesa	Körperbreite	100,0	82,0	66,0	57,0	50,0	/	/	/	/	/	/			
	BA-03	Globina telesa	Körpertiefe	117,0	93,8	76,0	66,0	53,0	/	/	/	/	/	/			
	BA-04	Debelina bočne stene	Wandstärke des Seitenbrettes	14,0	12,7	12,0	10,0	10,0	/	/	/	/	/	/			
	BA-06	Premet telesa	Körperdurchmesser	/	/	/	/	/	50,4	40,9	33,1	27,0	21,5	16,7			
	BA-07	Debelina stene telesa	Körperwandstärke	/	/	/	/	/	0,9	0,9	0,9	0,8	0,7	0,7			
	Usta [Labium]	Izrez [Aufschnitt]	CB-07	Višina izreza na sredini	Aufschnitthöhe in der Mitte	19,0	23,0	17,0	10,0	13,0	13,3	10,3	7,8	6,5	4,8	3,6	
CB-08			Višina izreza ob robu	Aufschnitthöhe an der Seite	/	19,0	12,0	/	9,0	/	/	/	/	/			
CB-09			Širina ustnice	Labienbreite	73,0	57,0	45,0	39,0	31,2	34,2	29,3	23,3	18,1	14,2	9,4		
Jedro [Kern]		CC-07	Jedrna reža	Kernspalte													
		CC-09	Kot jedra	Winkel der Kernfase													
		CC-11	Debelina jedra	Kerndicke													
Noga [Fuß]		DA-01	Višina noge	Fußlänge													
		DA-02	Nožna odprtina	Fußloch													
Vse mere so v mm, kot jedra je v °. "X" = Piščal nima merjene velikine, " / " = Meritev z obstoječimi metodami ni izvedljiva, "-" = Meritev ni izvedljiva zaradi nedostopa																	
									= "les"					= "kovina"			





04 – Flavta 4'

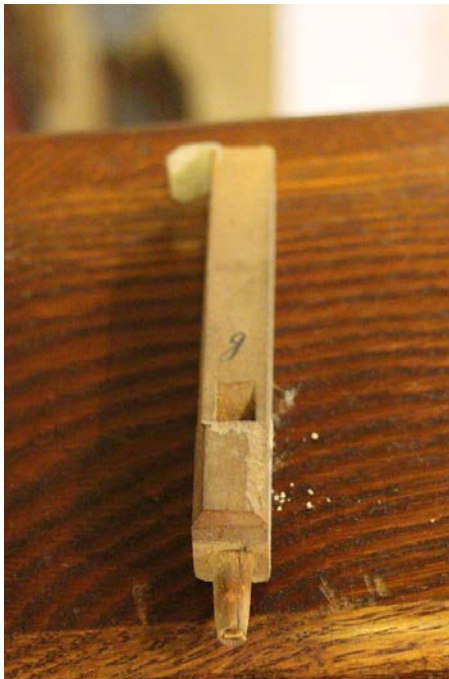
C-H transmisija iz Salicional 8',

c⁰- f³ odprta lesena piščal,

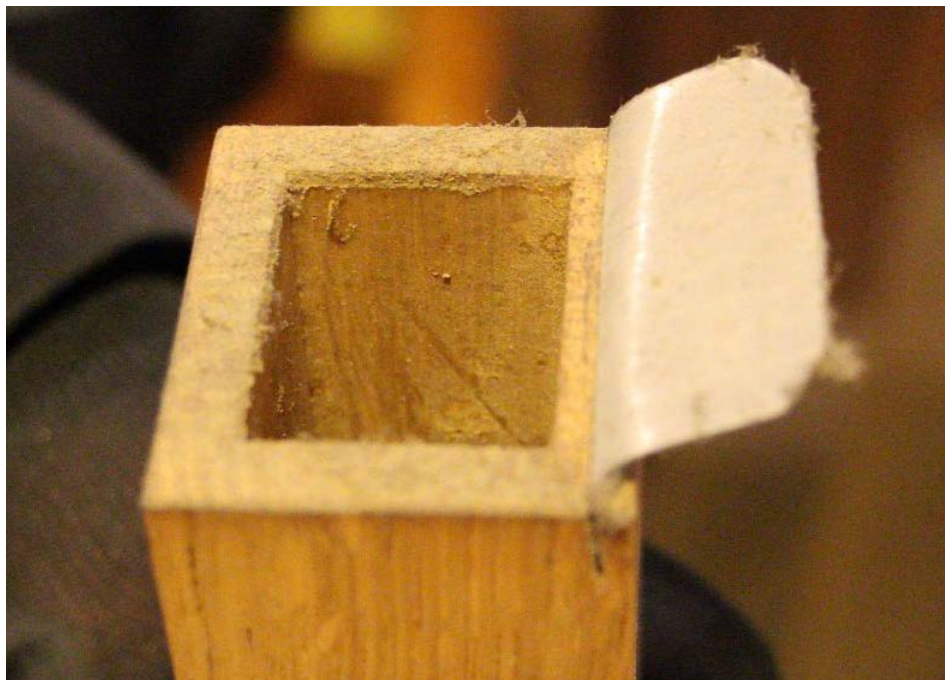
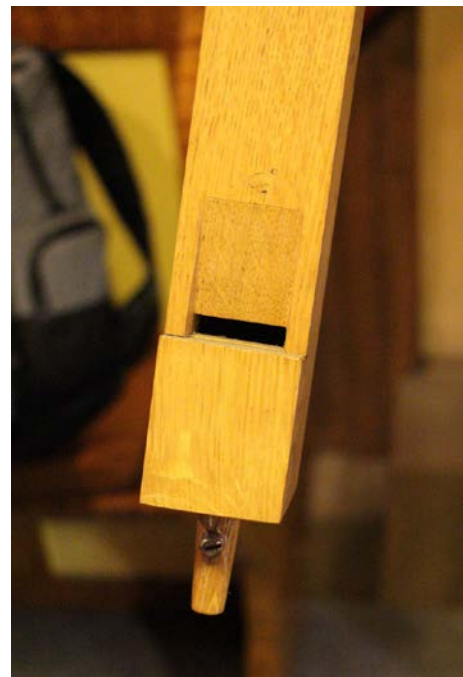
c⁰- f³ uglaševalni plehek,

c⁰-f³ raven izrez,

c⁰-h⁰ stranska brade ni.



Manual												
Register		Flavta 4'										
Številno piščali		42										
				c ¹	fis ¹	c ²	fis ²	c ³	fis ³	f ⁴		
Telo [Körper]		BA-01	Dolžina telesa	Körperlänge								
		BA-02	Širina telesa	Körperbreite	45,3	35,5	26,7	21,4	17,1	13,3	11,7	11,1
		BA-03	Globina telesa	Körpertiefe	53,0	41,6	32,4	26,3	21,1	17,3	13,9	11,6
		BA-04	Debelina bočne stene	Wandstärke des Seitenbrettes	7,7	6,6	4,8	4,8	3,9	3,9	2,9	2,2
Usta [Labium]	Izrez [Aufschnitt]	CB-07	Višina izreza na sredini	Aufschnittshöhe in der Mitte	11,8	6,7	4,3	3,7	3,0	2,6	2,6	2,6
		CB-08	Višina izreza ob robu	Aufschnittshöhe an der Seite	/	/	/	/	/	/	/	/
		CB-09	Širina ustnice	Labienbreite	30,8	23,0	16,4	12,1	10,1	7,5	6,0	4,6
	Jedro [Kern]	CC-07	Jedrna reža	Kernspalte								
		CC-09	Kot jedra	Winkel der Kernfase								
		CC-11	Debelina jedra	Kerndicke								
Noga [Fuß]		DA-01	Višina noge	Fußlänge								
		DA-02	Nožna odprtina	Fußloch								
Vse mere so v mm, kot jedra je v °. "X" = Piščal nima merjene velikine, " / " = Meritev z obstoječimi metodami ni izvedljiva, " - " = Meritev ni izvedljiva zaradi nedostopa												
					= "les"							



07 – Oktava 2'

- C- f³ odprta kovinska cilindrična piščal [SnPb],
 C- f³ piščal odrezana na dolžino,
 C- f³ raven izrez,
 C- f³ stranske brade ni.

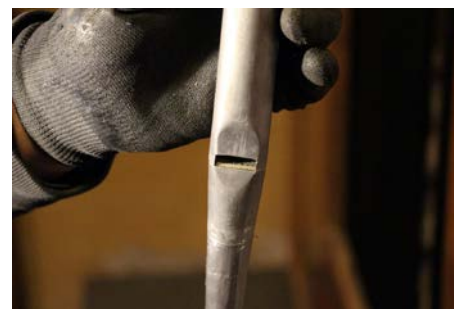
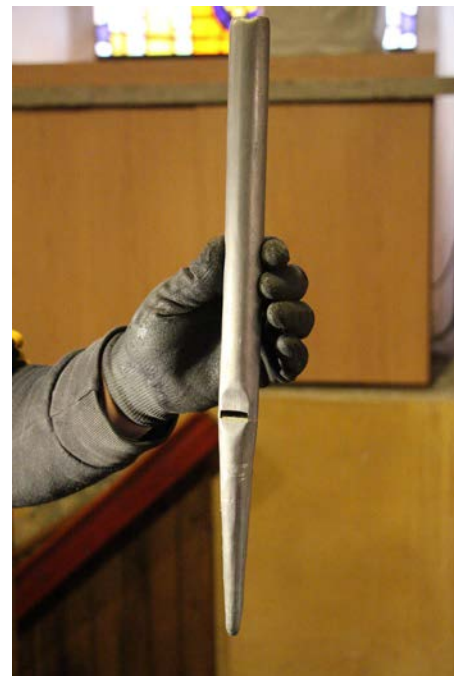


Manual			I											
Register			Oktava 2'											
Število piščali			54											
			C	FIS	c ⁰	fis ⁰	c ¹	fis ¹	c ²	fis ²	c ³	fis ³		
Telo [Körper]		BA-01 Dolžina telesa	Körperlänge											
		BA-06 Premer telesa	Körperdurchmesser	45,6	34,8	26,5	20,3	15,7	11,8	9,3	9,1	7,1	5,4	
		BA-07 Debelina stene telesa	Körperwandstärke	0,7	0,7	0,6	0,5	0,4	0,5	0,5	0,5	0,3	0,6	
		Uglaševalni izrez [Expression]	BB-01 Višina obroča	Ringhöhe	/	/	/	/	/	/	/	/	/	
		BB-03 Širina uglaševalnega izreza	Expressionsbreite	/	/	/	/	/	/	/	/	/		
Usta [Labium]	Izrez [Aufschnitt]	CB-09 Širina ustnice	Labienbreite	34,4	27,0	19,0	15,8	11,2	8,3	6,2	5,9	4,2	3,4	
		CB-10 Višina izreza	Aufschnitthöhe	8,9	6,7	6,1	4,8	3,9	2,7	2,8	2,4	1,9	1,7	
		Jedro [Kern]	CC-07 Jedrna reža	Kernspalte										
		CC-09 Kot jedra	Winkel der Kernfase											
		CC-11 Debelina jedra	Kerndicke											
Noga [Fuß]		DA-01 Višina noge	Fußlänge											
		DA-02 Nožna odprtina	Fußloch											

Vse mere so v mm, kot jedra je v°. "X" = Piščal nima merjene veličine, "/" = Meritev z obstoječimi metodami ni izvedljiva, "-" = Meritev ni izvedljiva zaradi nedostopa
 = "kovina"

09 – Pikolo 1'

- C- f³ odprta kovinska cilindrična piščal [SnPb],
 C- f³ piščal odrezana na dolžino,
 C- f³ raven izrez,
 C- f³ stranske brade ni.



Manual		I												
Register		Pikolo 1'												
Število piščali		54												
				C	FIS	c ⁰	fis ⁰	c ¹	fis ¹	c ²	fis ²	c ³	f ⁰	
Telo [Körper]	Uglaševalni izrez [Expression]	BA-01	Dolžina telesa	Körperlänge										
		BA-06	Premjer telesa	Körperdurchmesser	26,1	20,4	15,4	12,1	10,2	9,3	5,9	5,5	5,1	4,5
		BA-07	Debelina stene telesa	Körperwandstärke	0,4	0,4	0,4	0,4	0,4	0,4	0,4	0,4	0,4	0,4
		BB-01	Višina obroča	Ringhöhe	/	/	/	/	/	/	/	/	/	/
		BB-03	Širina uglaševalnega izreza	Expressionsbreite	/	/	/	/	/	/	/	/	/	
Usta [Labium]	Izrez [Aufschnitt]	CB-09	Širina ustrnice	Labienbreite	20,2	14,5	10,7	7,4	6,6	6,1	3,7	3,7	3,3	2,6
		CB-10	Višina izreza	Aufschnitthöhe	6,6	5,6	4,5	3,2	2,5	2,4	1,2	1,5	1,1	1,0
	Jedro [Kern]	CC-07	Jedrna reža	Kernspalte										
		CC-09	Kot jedra	Winkel der Kernfase										
CC-11		Debelina jedra	Kerndicke											
Noga [Fuß]	DA-01	Višina noge	Fußlänge											
	DA-02	Nožna odprtina	Fußloch											
Vse mere so v mm, kot jedra je v ". "X" = Piščal nima merjene veličine, "/" = Meritev z obstoječimi metodami ni izvedljiva, "-" = Meritev ni izvedljiva zaradi nedostopa				= "kovina"										

10 – Subbas 16'

- C-f⁰ krita lesena piščal,
- C-f⁰ uglaševalni čep,
- C-f⁰ raven izrez,
- C-f⁰ stranske brade ni.



Pedal				C	FIS	c°	f°	
Register		Subbas 16'						
Število piščali		18						
Telo [Körper]		BA-01	Dolžina telesa	Körperlänge				
		BA-02	Širina telesa	Körperbreite	190,0	158,0	125,0	
		BA-03	Globina telesa	Körpertiefe	233,0	190,0	152,0	
		BA-04	Debelina bočne stene	Wandstärke des Seitenbrettes	15,0	15,0	13,0	
Usta [Labium]	izrez [Aufschnitt]	CB-07	Višina izreza na sredini	Aufschnitthöhe in der Mitte	40,0	28,0	25,0	
		CB-08	Višina izreza ob robu	Aufschnitthöhe an der Seite	/	/	/	
		CB-09	Širina izreza	Labienbreite	155,0	125,0	99,0	
	Jedro [Kern]	CC-07	Jedrna reža	Kernspalte				
		CC-11	Debelina jedra	Kerndicke				
Noga [Fuß]		DA-01	Višina noge	Fußlänge				
		DA-02	Nožna odprtina	Fußloch				
Vse mere so v mm, kot jedra je v °. "X" = Piščal nima merjene veličine, "/ " = Meritev z obstoječimi metodami ni izvedljiva, "-" = Meritev ni izvedljiva zaradi nedostopa								= "les"

Zahvala

Raziskovanje in dokumentiranje orgel je časovno in logistično naporno delo, ki v večini primerov zahteva sodelovanje več ljudi. Na tem mestu se avtor še posebej zahvaljuje g. Janezu Mihelčiču, župniku župnije sv. Jurija, Izlake. Zahvala gre tudi vsem, ki ste do sedaj kakor koli pomagali pri projektu Franc Goršič. Povezovanje in spoštovanje sta temeljna kamna uspešnih projektov, tako bomo skupaj s pogledom v preteklost našli svojo pot v prihodnost.

Vse, ki imate morda kakšno informacijo, kritiko oziroma komentar, prosim, da stopite v stik z avtorjema po elektronski pošti info@organistica.si.

ECCCE ORGANVMI!